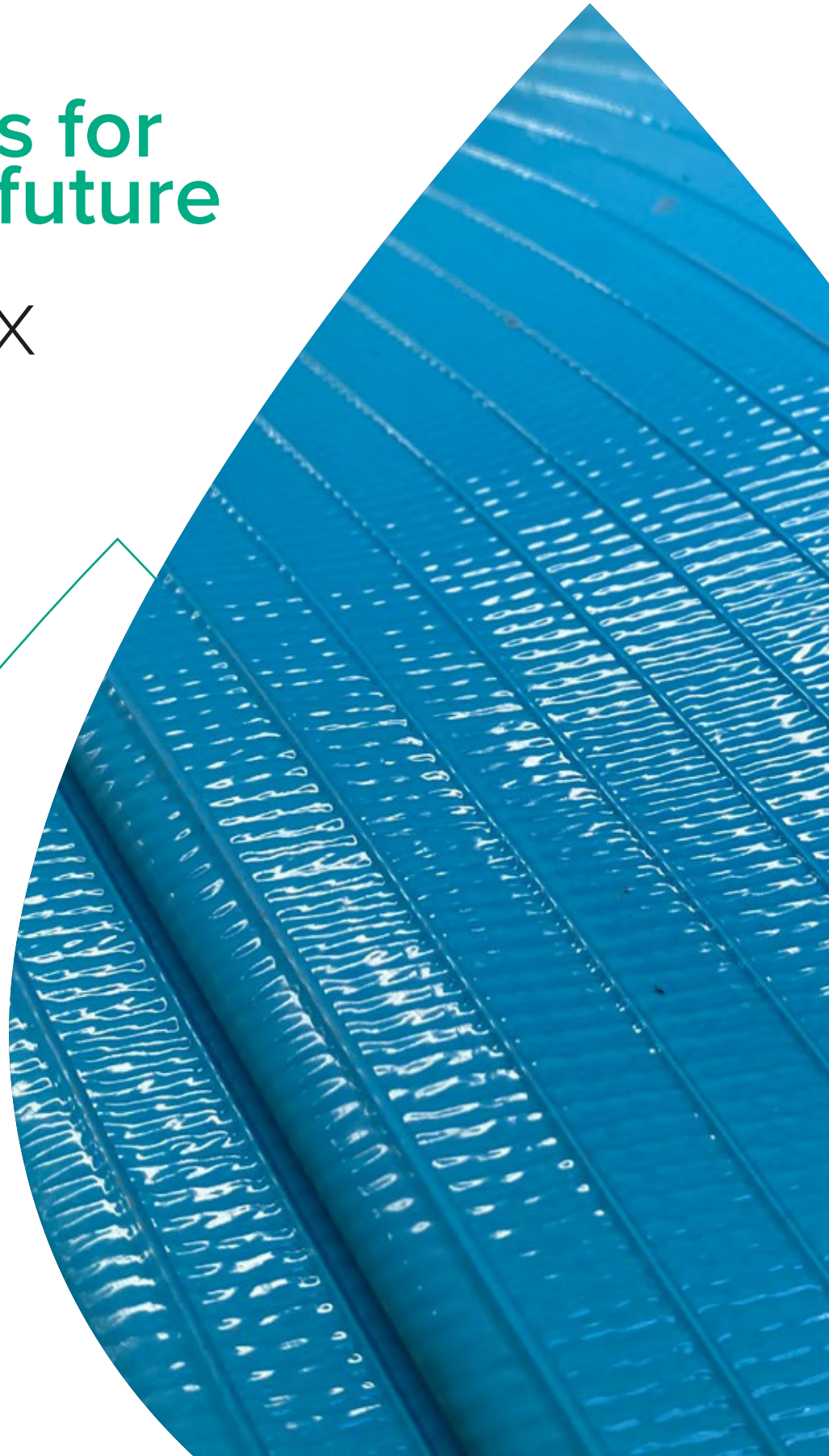


Solutions for a green future

LUSOFLEX
CD78R00



Las mejores soluciones termoplásticas para redes de infraestructuras



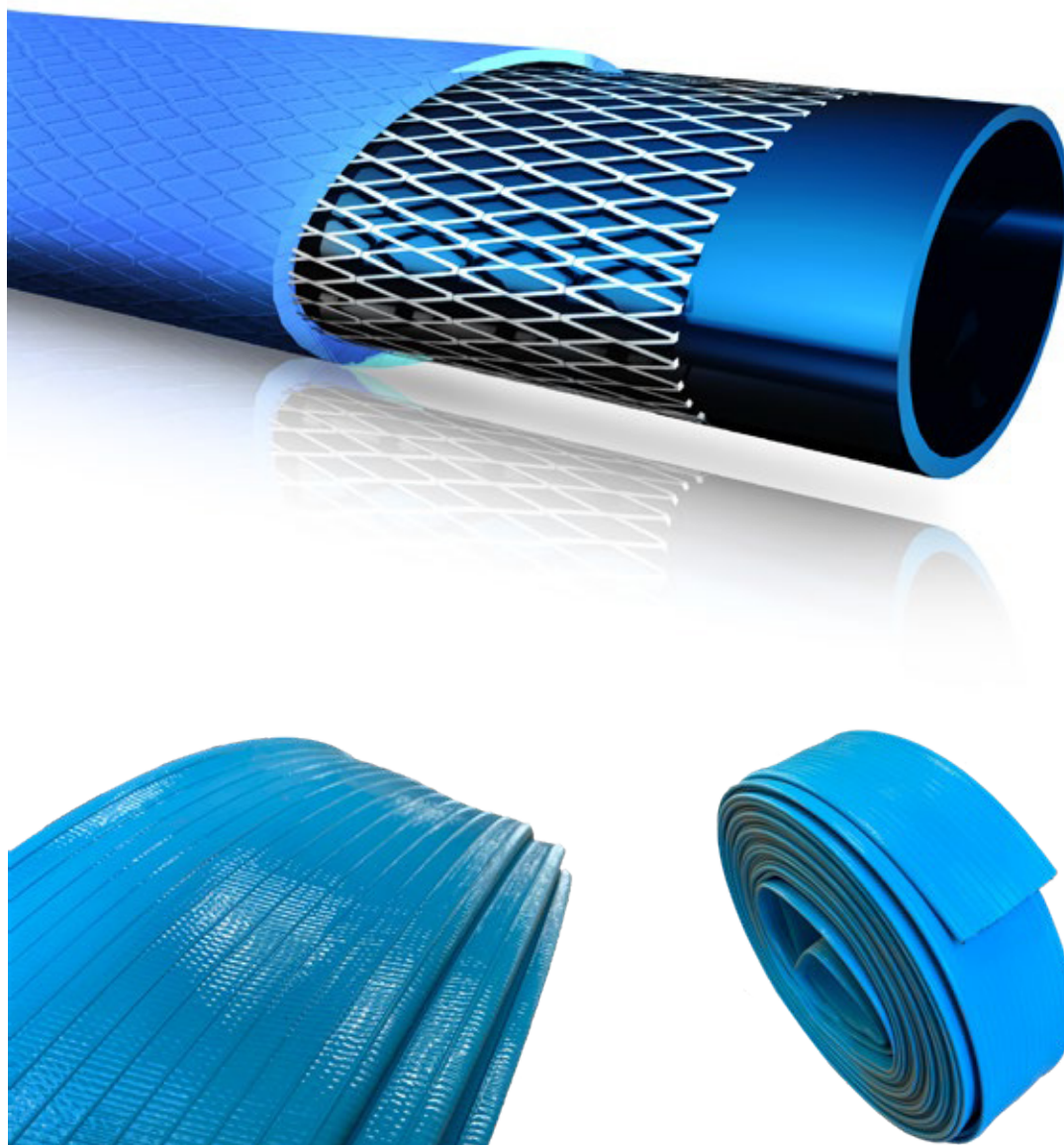
El Grupo Politejo fue fundado en 1978, como una industria especializada en la fabricación de soluciones termoplásticas y su principal actividad es la producción de tuberías y accesorios de plástico para los sectores de abastecimiento de agua, saneamiento, riego, electricidad y telecomunicaciones.

Nuestra estrategia se basa en la constante innovación de productos y servicios, contando con un equipo con alto know-how, capaz de comprender las necesidades asociadas a los diferentes sectores y presentar soluciones de alta confiabilidad y longevidad que permitan la conservación de los recursos hídricos y el medio ambiente.

El éxito del Grupo Politejo se fundamenta en el perfil de sus empleados, con una gestión familiar, la ubicación estratégica de sus unidades productivas y sus soluciones integrales. Este perfil ha permitido un notable crecimiento en los últimos 40 años, y actualmente el Grupo Politejo está presente en Angola, Brasil, España, Mozambique y Portugal, con miras a expandirse a nuevas localizaciones.

LUSOFLEX

LusoFlex es una tubería plana flexible monocapa. Es una excelente opción para usar como colectores de suministro o líneas de transferencia en sistemas de riego por goteo. La tecnología de fabricación utilizada garantiza un producto de alta calidad con una estructura homogénea; todo, en un proceso continuo. Como resultado, se obtiene una mayor resistencia longitudinal. Esta tubería portátil es rápida y fácil de instalar, además muy versátil dado la gran variedad de accesorios con la que puede ser instalada.



Características*

*Tubería de calidad premium para descarga y transferencia de agua, así como para líneas secundarias.

*Materias primas respetuosas con el medio ambiente / libres de residuos industriales.

*Las materias primas con las que está elaborada proporcionan una gran vida útil contra los rayos UV, los inhibidores ultravioletas reducen el proceso de envejecimiento y el daño climático.

*La construcción flexible permite enrollar la manguera con facilidad para reutilizarla en otras aplicaciones.

*Disminuye el estiramiento cuando se expone a presión.

*Sistema anti-expansión, anti-dilatación y anti-torsión.

*Perfecto para riego y transporte de agua.

*Resistente a la tracción.

*Color azul.

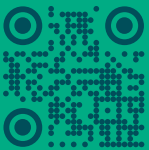
*Nuestros productos no contienen DOP cancerígeno.

Especificaciones técnicas

Ø INT (mm)	Ø INT (pulg.)	PESO (g/m)	PRESIÓN SERVICIO (bar)	PRESIÓN MINIMA ROTURA (bar)	LARGO ROLLO (mm)
51	2"	230	4	12	100
76	3"	400	4	12	100
102	4"	445	4	12	100
152	6"	900	3	9	50



Solutions for
a green future



www.politejo.com
geral@politejo.com

